



**Pays du Mont-Blanc**  
communauté de communes

ccpmb.fr



# Guide du réemploi

Un guide pour réutiliser, acheter d'occasion,  
réparer et donner, pour consommer moins  
et surtout consommer mieux !

## Avant de jeter et remplacer un objet...

### Je pense au réemploi !

- Vous avez un besoin ponctuel de matériel sportif ?
- Votre grille-pain ne fonctionne plus ?
- Vous souhaitez vous débarrasser de vêtements que vous ne portez plus ?
- Ou encore acquérir des accessoires upcyclés ou de seconde main ?



### Ce guide contient LA solution qu'il vous faut !

En plus de faire des économies, vous limiterez vos déchets et contribuerez à la solidarité sur les 10 communes de la communauté de communes.

Le contenu de ce guide n'est pas exhaustif et fait l'objet d'une mise à jour annuelle.

Pour toute suggestion de modification, contactez-nous au 06 23 85 61 63 ou par e-mail à l'adresse [prevention-dechets@ccpmb.fr](mailto:prevention-dechets@ccpmb.fr).

# Sommaire

\*\*\*

Dans ce guide vous trouvez diverses bonnes adresses et pratiques, réparties en 3 catégories, selon vos besoins.

## 01

### J'ai besoin d'un objet :

J'emprunte, je loue,  
je récupère gratuitement  
ou j'achète responsable

**page 6**

## 02

### Mon objet est cassé :

Je le répare ou le fais réparer

**page 10**

## 03

### J'ai un objet dont je ne me sers plus :

Je lui donne une seconde vie

**page 12**



### Annuaire des acteurs du réemploi :

Retrouvez toutes les adresses

**page 14**



# Trouvez vos acteurs du réemploi

- \* Alpabi
- \* Frip & Co
- \* La Frip c'est chic
- \* Redeem Equipment
- \* 1 répar'acteur
- \* Atelier couleur Carmin
- \* Alterovrac
- \* Humatem

- \* Madame Fougère
- \* Couturière Outdoor
- \* Donnerie de Passy
- \* Recyclerie du Mont-Blanc
- \* Repair' Café du Mont-Blanc

- \* After Ski
- \* Oh my dressing !
- \* Upcyde

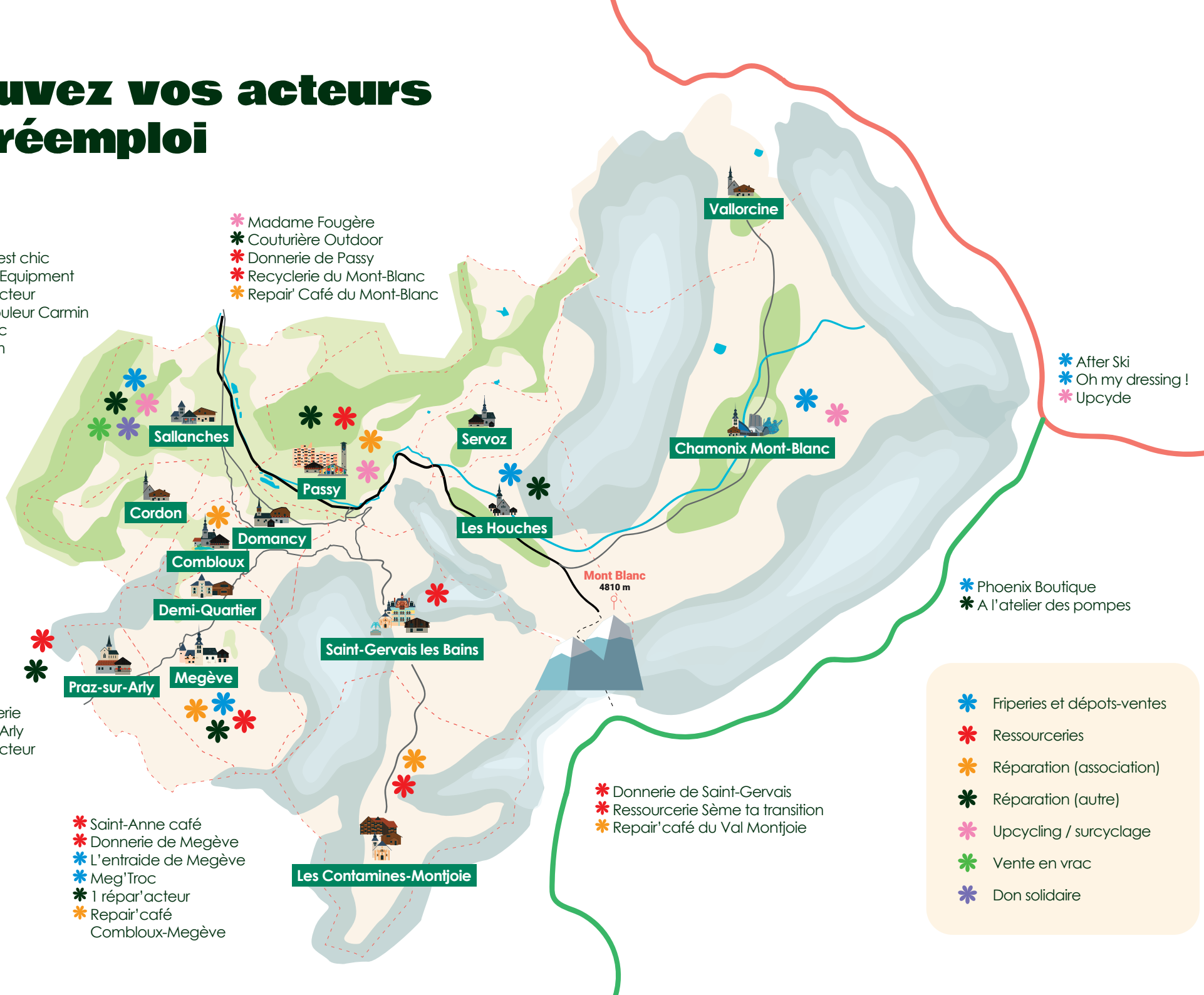
- \* Ressourcerie du Val d'Arly
- \* 1 répar'acteur

- \* Saint-Anne café
- \* Donnerie de Megève
- \* L'entraide de Megève
- \* Meg'Troc
- \* 1 répar'acteur
- \* Repair'café Combloux-Megève

- \* Donnerie de Saint-Gervais
- \* Ressourcerie Sème ta transition
- \* Repair'café du Val Montjoie

- \* Phoenix Boutique
- \* A l'atelier des pompes

- \* Friperies et dépôts-ventes
- \* Ressourceries
- \* Réparation (association)
- \* Réparation (autre)
- \* Upcycling / surcyclage
- \* Vente en vrac
- \* Don solidaire



# 01

## J'ai besoin d'un objet

\*\*\*

**J'emprunte, je loue, je récupère gratuitement ou j'achète responsable.**

### Les bonnes pratiques

Certains objets nécessitent de l'entretien pour, finalement, ne servir qu'à de rares occasions.

Saviez-vous par exemple que la durée moyenne d'utilisation d'une perceuse est de 12 minutes, sur toute sa durée de vie ?

**Alors pourquoi ne pas opter pour des modes alternatifs de consommation ?**



### Je loue et j'emprunte

Divers commerces sur le territoire proposent la location de matériel de sport, de bricolage, mais également professionnels, etc. Renseignez-vous avant d'acheter !

Des applications en ligne permettent également la location de biens matériels entre professionnels et particuliers (ex : *Nouslouons*, *Allo Voisins*, *Bricolib*, *Yacalouer*, *Kiwiis*, etc.)

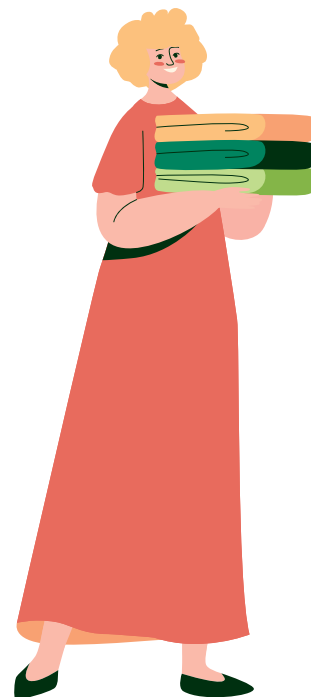
Mais il se peut aussi que **quelqu'un dans votre entourage** dispose du bien que vous cherchez : alors n'hésitez pas à demander !

### J'achète responsable

Si vous avez vraiment besoin d'un article, et que la location ne vous semble pas judicieuse, **alors pensez à la seconde-main !**

En plus des applications aujourd'hui bien familières permettant l'achat d'occasion (Vinted, Leboncoin, etc.), **de nombreuses associations et commerces locaux** redistribuent, à titre onéreux ou gratuit, des biens d'occasion (vêtements, petits électroménagers, meubles, décoration, puériculture, etc.).

Divers évènements, favorisant une consommation responsable, sont également organisés toute l'année (bourse aux skis, vide-greniers, vide-ta-chambre, etc.).



Obtenez plus d'informations sur les lieux et dates ici : <https://vide-greniers.org/>

**Vous pouvez également consommer responsable en réduisant vos déchets** grâce aux commerces proposant des produits en vrac (*Alterovrac\** et les divers magasins bio) et aux artisans réalisant des objets issus de matériaux de récupération (*Redeem Equipment\**, *Upcycle\**, *Madame Fougère\**, etc.).

## Les donneries

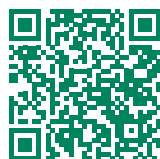
Dans les déchèteries du territoire, retrouvez des espaces dédiés à la seconde vie de vos objets. Vous pouvez déposer ou récupérer gratuitement des objets en bon état.

- Megève  
355 impasse des Combettes
- Saint-Gervais  
157 chemin des Bouquetins
- Passy  
1159 rue de la Centrale
- Et prochainement à la déchèterie de Sallanches.

Les donneries sont accessibles aux habitants du Pays du Mont-Blanc, sur inscription du véhicule auprès de la CCPMB.

Elles sont ouvertes pendant les horaires d'ouverture des déchèteries :

Du lundi au samedi  
9h - 12h / 13h30 - 18h



Retrouvez les infos pratiques et toutes l'actualité des donneries sur la page Facebook

<https://www.facebook.com/profile.php?id=61577412482409>

## Les acteurs locaux

- **Alpabi**  
Vêtements et petits objets  
📍 Sallanches
- **La fripe c'est chic**  
Vêtements et petits objets  
📍 Sallanches
- **L'entraide de Megève**  
Textiles  
📍 Megève
- **Frip & co**  
Textiles, vintage, jeux, CD/DVD, vinyles, jeux, mangas  
📍 Sallanches
- **Ressourcerie – Sème ta transition**  
Objets, jeux, meubles et vaisselle (pas de vêtements et de livres)  
📍 Les Contamines-Montjoie
- **MEG'TROC**  
Articles de luxe, vêtements, décoration, chaussures, etc.  
📍 Megève
- **Recyclerie du Mont-Blanc**  
Biens matériels propres et en bon état  
📍 Passy
- **Phoenix boutique**  
Vêtements, accessoires, chaussures et bijoux  
📍 Les Houches
- **Ressourcerie du Val d'Arly**  
Objets en bon état et propres (sauf textile, matelas, matériaux de construction, pièces détachées)  
📍 Flumet
- **Oh my dressing**  
Vêtements  
📍 Chamonix
- **Cham'aide**  
Vêtements, linge de maison, vaisselle, petit électroménager  
📍 Chamonix
- **After ski**  
Vêtements de sport  
📍 Chamonix

Les informations pratiques de ces acteurs sont à retrouver dans l'annuaire, à la fin de ce guide.

# J'ai un objet cassé

\*\*\*

## Je le répare ou fait réparer

### Les bonnes pratiques

Votre objet est cassé ou votre équipement abîmé ? Avant de le jeter et de le remplacer, pensez à la réparation !

De nombreuses solutions existent pour prolonger la vie de vos biens.



### J'ai besoin d'aide

#### Besoin d'un petit coup de pouce ?

Tournez-vous vers les Repair'Cafés ! Des bénévoles vous aideront et vous apprendront à réparer de petits objets et vêtements.

Si votre vélo est défectueux, vous pouvez également participer à un atelier vélo participatif et solidaire, comme le propose l'association *Becyclable\** à Passy.

Enfin, si vous souhaitez avoir l'appui d'une communauté d'entraide en ligne :

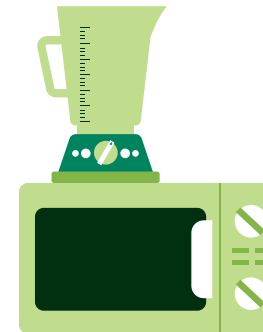
<http://www.commentreparer.com/>

### Je répare moi-même

Internet regorge de tutoriels en ligne et de sites internet d'auto-réparation dont l'objectif est de vous conseiller et de vous guider dans la réparation de votre bien défectueux.

#### Pour n'en citer que quelques-uns :

- Ifixit (plateforme partenaire des Repair'Cafés),
- Spareka
- SOSav
- Commentreparer.com
- etc...



### Les associations locales

- Repair'Café du Val Montjoie
- Repair'Café de Combloux-Megève
- Repair'Café du Mont-Blanc
- Becyclable

### Je fais appel à un réparateur

Vous pouvez enfin faire appel à un artisan professionnel de la réparation.

Vous trouverez sur notre territoire des couturières qui sont spécialisées dans les vêtements techniques (*Madame Fougère\**, *Couturière Outdoor\**, etc.), des cordonniers (*A l'atelier des pompes\**), des dépanneurs informatiques, réparateurs de matériels de sports, etc.

Certains réparateurs acceptent le Bonus Réparation.



Déduit instantanément de la facture du consommateur, le bonus réparation permet de réduire le coût de la réparation d'un certains nombres d'objets :

- Les petits électro-ménagers
- Les gros électro-ménagers
- Les appareils de sports et de mobilité
- Les appareils de loisirs et de bricolage
- Les appareils multimédias
- Les produits d'habillement
- Les produits d'ameublement
- Les produits de jardinage



Retrouvez toutes les informations sur le site : <https://www.bonusreparation.org/>

# J'ai un objet dont je ne me sers plus

\*\*\*

## Je lui donne une seconde vie

### Les bonnes pratiques

Pourquoi jeter un objet dont vous n'avez plus l'utilité, alors qu'il est encore en bon état ?



### Troquez, donnez ou revendez !

Vêtements, équipements de maison ou de sport, meubles, jouets, livres, électroménagers, accessoires ...  
**autant d'objets pouvant être vendus, échangés ou troqués !**



Les **donneries**  
en déchèterie



Les **recycleries**  
et **ressourceries**



Les **événements**  
de type brocantes,  
bourses aux skis,  
vide-greniers, etc.



Les **conteneurs**  
**textiles**



Les **organisations**  
ou **associations**  
(notamment pour  
la collecte des  
vêtements)



Les **sites internet**  
**dédiés** (ex :  
Leboncoin,  
Donnons, etc.)



Les **magasins** de  
type dépôts-vente  
et friperie



Les **aménagements**  
**dédiés** aux dons  
type « Boîtes à  
livre »

## Les acteurs locaux

- **Les donneries présentes en déchèterie**  
📍 **Megève - Saint-Gervais - Passy**
- **Alpabi**  
Vêtements et petits objets  
📍 **Sallanches**
- **L'entraide de Megève**  
Textiles  
📍 **Megève**
- **Ressorcerie – Sème ta transition**  
Objets, jeux, meubles et vaisselle (pas de vêtements et de livres)  
📍 **Les Contamines-Montjoie**
- **Recyclerie du Mont-Blanc**  
Biens matériels propres et en bon état  
📍 **Passy**
- **Ressorcerie du Val d'Arly**  
Objets en bon état et propre (sauf textile, matelas, matériaux de construction, pièces détachées)  
📍 **Flumet**
- **Cham'aide**  
Vêtements, linge de maison, vaisselle, petit électroménager  
📍 **Chamonix**
- **Ressorcerie de Bocher**  
Objets en bon état (sauf vêtements et matelas) – accessible pour les habitants de la vallée de Chamonix  
📍 **Les Houches**
- **La fripe c'est chic**  
Vêtements et petits objets  
📍 **Sallanches**
- **Frip & co**  
Textiles, vintage, jeux, CD/DVD, vinyles, jeux, mangas  
📍 **Sallanches**
- **Le Café Saint-Anne**  
Petits objets et petit électroménager  
📍 **Megève**
- **MEG'TROC**  
Articles de luxe, vêtements, décoration, chaussures, etc.  
📍 **Megève**
- **Oh my dressing**  
Vêtements  
📍 **Chamonix**
- **After ski**  
Vêtements de sport  
📍 **Chamonix**

Les informations pratiques de ces acteurs sont à retrouver dans l'annuaire, à la fin de ce guide.

# Annuaire des acteurs du réemploi

\*\*\*

## Retrouvez toutes les adresses

### A l'atelier des pompes

**Cordonnerie multiservice : réparation chaussures, chaussons d'escalade et accessoires - clés**

🔍 Chaussures

📞 07 68 54 53 99

📍 595 avenue des Alpagnes  
74310 LES HOUCHES

🕒 Lundi, mercredi, jeudi, vendredi :  
8h30 - 13h / 15h - 19h  
Mardi : 15h - 19h

### After ski

#### Dépôt-vente

🔍 Vêtements de sport et autres vêtements

📞 06 09 49 49 47  
afterskicham@gmail.com

📍 50 rue du Dr Paccard  
74400 CHAMONIX MONT-BLANC

🕒 Lundi : 11h-19h  
Mardi au samedi : 10h30 - 19h  
Dimanche : 14h - 18h30

### Alpabi

**Collecte, valorisation et vente à prix modique**

🔍 Vêtements et petits objets

📞 06 22 74 51 23  
alpabisocial@gmail.com

📍 704 avenue de Saint-Martin  
74700 SALLANCHES

🕒 Du mardi au samedi :  
9h30 - 12h / 14h30 - 18h30

### Alterovrac

**Boutique zéro déchet et épicerie vrac**

🔍 Epicerie, cosmétiques, produits d'entretien et articles zéro déchet

📞 09 81 14 30 17  
contact@alterovrac.com

📍 25 rue Justin  
74700 SALLANCHES

🕒 Lundi : 14h30 - 19h  
Mardi - samedi :  
9h30 - 12h30 / 14h30 - 19h

### Bcyclable

**Atelier de réparation de vélos participatif et solidaire**

🔍 Vélos

📞 06 87 23 60 45  
becyclable@gmail.com

📍 324 rue de la Couttetaz  
74190 PASSY

🕒 Mardi et vendredi : 18h - 20h

### Cafe Sainte-Anne et son coin des dons

#### Récupération et troc

🔍 Petits objets (livres, jeux, vaisselle, etc.) et petit électroménager

📞 06 98 81 54 12

📍 44 rue du Crêt du Midi  
74120 MEGEVE

🕒 Lundi, mardi et vendredi :  
8h30 - 12h30 (hors vacances scolaires)

### Cham'Aide

**Récupération et vente à prix modique**

🔍 Vêtements, linge de maison, vaisselle, petit électroménager

📞 06 13 37 35 02  
chamaide74@gmail.com

📍 21 avenue du Savoy  
74400 CHAMONIX-MONT-BLANC

🕒 Lundi, mardi, jeudi, vendredi :  
12h - 17h  
Mercredi, samedi : 10h - 17h

### Couturiere outdoor

**Atelier de couture : réparation, retouche et confection**

🔍 Textiles

📞 07 53 95 08 01  
couturiere\_outdoor@icloud.com

📍 21 avenue Joseph Thoret  
74190 PASSY

🕒 Lundi au vendredi : 8h30 - 18h



## Donnerie de Megève

### Don d'objets en bon état, possibilité d'en récupérer gratuitement

Articles de sport, petit électroménager, vaisselle, jouets, petits meubles, livres, décoration

04 50 78 12 10  
prevention-dechets@ccpmb.fr

355 impasse des Combettes  
74120 MEGEVE

Lundi au samedi :  
9h - 12h / 13h30 - 18h

## Donnerie de Passy

### Don d'objets en bon état, possibilité d'en récupérer gratuitement

Articles de sport, petit électroménager, vaisselle, jouets, petits meubles, livres, décoration

04 50 78 10 48  
contact@sitom.fr

1159 rue de la Centrale  
74190 PASSY

Lundi au samedi :  
9h - 12h / 13h30 - 18h

### ⚠ Attention :

Les donneries ne sont accessibles qu'aux habitants de la CCPMB, sur inscription du véhicule.

Infos sur [www.ccpmb.fr](http://www.ccpmb.fr)

## Donnerie de Saint-Gervais

### Don d'objets en bon état, possibilité d'en récupérer gratuitement

Articles de sport, petit électroménager, vaisselle, jouets, petits meubles, livres, décoration

04 50 78 12 10  
prevention-dechets@ccpmb.fr

157 chemin des Bouquetins  
74170 SAINT-GERVAIS-LES-BAINS

Lundi au samedi :  
9h - 12h / 13h30 - 18h

## FRIP & CO

### Achat-vente

Textiles, vintage, jeux, CD/DVD, vinyls, mangas et BD

06 16 12 34 08  
florisbaraban@gmail.com

23 rue de Savoie  
74700 SALLANCHES

Lundi : 13h - 19h  
Mardi au samedi : 10h - 19h



## Humatem

### Réemploi de matériel médical pour la solidarité internationale

Equipements médicaux

06 16 12 34 08  
florisbaraban@gmail.com

23 rue de Savoie  
74700 SALLANCHES

Lundi : 13h - 19h -  
Mardi au samedi : 10h - 19h

## La fripe c'est chic

### Dépôt-vente

Vêtements et petits objets

09 84 54 83 92  
cocofripe@gmail.com

42 avenue de la Gare  
74700 SALLANCHES

Mardi au samedi : 10h - 18h

## L'entraide de Megève

### Récupération et vente (à prix modique)

Textiles

06 64 08 93 63  
marcjp0457@orange.fr

2<sup>ème</sup> sous-sol du parking  
de l'Office du Tourisme  
74120 Megève

Vendredi : 14h - 16h

## Madame Fougère

### Atelier de couture : réparation de vêtements de sport et autre, upcycling de linges anciens en tableaux et coussins et cours de couture

Textile

06 15 07 22 77  
ateliermadamef@gmail.com

840 route du Plateau d'Assy  
74190 PASSY

Lundi au samedi, sur rendez-vous

## Meg'Troc

### Dépôt-vente

Articles de luxe : vêtements, chaussures, maroquinerie et décoration

04 50 58 72 69 / 06 28 08 73 38  
meg-troc@orange.fr

1117 route nationale  
74120 MEGEVE

Mardi au samedi :  
10h - 12h / 15h - 18h30

## Oh my dressing !

### Dépôt-vente

Vêtements

04 50 34 02 45  
ohmydressingchx@gmail.com

120 Av. Ravanel le Rouge  
74400 CHAMONIX-MONT-BLANC

Pleine saison : Tous les jours : 11h - 19h  
Hors-saison : lundi au vendredi : 13h - 19h

## Phoenix boutique

### Vente de vêtements d'occasion

Vêtements, accessoires, chaussures et bijoux

06 21 98 70 32

53 place de la Mairie  
74310 LES HOUCHES

Lundi et samedi : horaires variables  
Mardi, mercredi, jeudi et vendredi :  
10h - 12h / 14h - 18h

## Recyclerie du Mont-Blanc

### Collecte, valorisation et revente (à prix modique)

Biens matériels propres et en bon état

06 76 22 89 68  
recycleriedumontblanc@gmail.com

41 rue Hector Grangerat  
74190 PASSY

#### Vente :

Mercredi : 14h - 18h

Samedi : 10h - 18h

#### Don :

Vendredi 14h - 18h

## Redeem Equipment

### Upcycling de matériel de montagne

Accessoires outdoor upcyclés

09 82 33 97 73 / 06 47 97 30 92  
info@redeem-equipment.com

325 ancienne route Impériale  
74700 Sallanches

Lundi au vendredi : 9h - 17h

## Repair'cafe Combloux-Megève

### Réparer ensemble

Petits appareils électroménagers et petits travaux de couture

06 76 61 58 06  
repaircafe.combloux.megève@gmail.com

Maison des Associations,  
128 Rte de la Mairie  
74920 COMBLOUX

Salle de la Molettaz,  
103 chemin du Bacon  
74120 MEGEVE

Tous les derniers samedis du mois à Combloux  
+ tous les premiers samedi du mois à Megève : 9h - 12h

## Repair'cafe du Val Montjoie

### Réparer ensemble

Petits appareils électroménagers

repaircafeduvalmontjoie@mailo.com

74 Rte de Notre Dame de la Gorge,  
74170 Les Contamines-Montjoie  
(sous-sol de l'espace coworking Le Choza)

2 mardis par mois les semaines paires, de 10h à 12h00

## Repair'cafe du Mont-Blanc

### Réparer ensemble

Petits appareils électroménagers et petits travaux de couture

recycleriedumontblanc@gmail.com

330 avenue du Stade, Marlioz  
74190 PASSY

Tous les derniers mercredis du mois :  
14h - 18h

## Ressourcerie du Val D'arly

### Collecte, valorisation et revente (à prix modique)

Matériel propre et en bon état (sauf vêtements, textile, matelas, pièces détachées et vieilles TV)

06 98 03 61 07  
laressourcerieduvaldarty@gmail.com

179 avenue de Savoie,  
73590 FLUMET

Lundi 14h - 17h  
Mercredi 14h - 18h  
Samedi 9h - 12h  
(9h - 16h non-stop le dernier samedi du mois)

## Ressourcerie Sème ta transition

### Collecte, valorisation et redistribution à titre gratuit

Objets, jeux, meubles, vaisselle (pas de vêtements ni de livres)

semetatransition@ecomail.fr

25 chemin des Drêts  
74170 LES CONTAMINES-MONTJOIE

Mardi : 10h - 13h / 14h - 17h  
Samedi : 14h - 18h

## Upcyde

### Upcycling de matériaux voués à la destruction en objets de décoration, d'ameublement, trophées, etc.

Objets issus de matériaux de récupération

06 61 59 36 87  
franck.olivier@upcycling-and-design.com

154 route des Pècles  
74400 CHAMONIX MONT-BLANC

Visite possible à l'atelier sur rendez-vous





**Pays du Mont-Blanc**  
communauté de communes

\*\*\*

648 chemin des prés Caton,  
74190 Passy

04 50 78 12 10

accueil@ccpmb.fr

www.ccpmb.fr

Combloux \* Les Contamines-Montjoie \* Cordon  
Demi-Quartier \* Domancy \* Megève \* Passy  
Saint-Gervais-les-Bains \* Sallanches \* Praz-sur-Arly